



# euro | guidance

## Socialinis poveikis ir užimtumo prieinamumas asmenims, turintiems raidos sutrikimų

Pranešėja Sonata Lažauninkienė, LKSA

Medžiaga parengta pagal mokymų „Neįgaliųjų ir mokymosi sunkumų turinčių besimokančiųjų gebėjimų stiprinimas teikiant profesinio orientavimo paslaugas, (2024 m. lapkritis, Belgradas, Serbijoje)

# Pristatymo turinys

- Kontekstas Serbijoje
- Liceulice organizacija, jos misija ir kaip ką jie veikia.
- Pristatome TOOL KIT Biopsichosocialinį požiūrį



# Kontekstas Serbijoje (1)

- Tikslių duomenų apie žmones su negalia nebuvimas
- Netektas (atimtas) darbingumas arba pratęstos tėvų teisės
- Darbingumo vertinimas
- Žemas neįgaliųjų užimtumo lygis
- Prietariai ir diskriminacija
- Teisinė bazė ir teisės aktai
- Negalėjimas gauti standartinės darbo sutarties
- Ribotas paslaugų prieinamumas
- Kultūrinės kliūtys įsidarbinti tiek iš šeimos, tiek iš visuomenės
- Institucinės ir neinstitucinės paramos trūkumas



## Kontekstas Serbijoje (2)

- Alternatyvios užimtumo ir integracijos į visuomenę formos:
  - Socialinė įmonė;
  - Dienos centrai ir specializuotos įstaigos;
  - NVO.



# Apie Liceulice

Socialinė įmonė, skatinanti socialinę įtrauktį ir įgalinimą platinant gatvėse laikraščius.

Įkurta 2010 m., įkvėpta International Network of Street Papers (INSP).

Misija: aprūpinti marginalizuotus asmenis pajamas ir mažinti skurdą.



## Kas yra gatvės laikraščiai?

Socialinę riziką patiriančių asmenų parduodami leidiniai, skirti pajamoms ir socialinei reintegracijai.

Įperkama ir prieinama, todėl pardavėjai užtikrina finansinį stabilumą ir bendruomenės įsitraukimą.

Griauna stereotipus ir ugdo empatiją.



## Kam Liceulice teikia paramą?

Padedą asmenis, turintiems raidos ir intelekto sutrikimų, psichiatrijos paslaugomis besinaudojantiems asmenims, benamiams ir itin skurdžioje aplinkoje gyvenantiems asmenims.

Suteikia prasmingą darbą kaip žingsnį socialinės įtraukties ir pasitikėjimo stiprinimo link.



# Paramos programos ne tik užimtumui

Psichologinė pagalba: palaiko psichinės sveikatos poreikius, didina atsparumą.  
Humanitarinė pagalba: suteikia būtiniausių išteklių (maisto, drabužių, higienos).

Ryšys su socialinėmis paslaugomis: padeda pardavėjams gauti lengvatas ir paslaugas.

Pardavėjų klubas: bendruomenės erdvė bendravimui ir įgūdžių ugdymui.

Kultūrinė patirtis: suteikia galimybę dalyvauti renginiuose, kurie įkvepia ir praplečia perspektyvas





# Biopsichosocialinis požiūris – TOOLKIT (Vučinić Jovanović)

Holistinis požiūris į žmogų

Suprasti žmogų kaip sudėtingą ir daugialypį

Suprasti elgesį, turintį biologinį, psichologinį, socialinį ir dvasinį aspektą

Modelis paimtas iš priklausomybės tyrimų ir patirties dirbant su žmonėmis, kuriems reikia būsto



# Ką apima šis modelis?

- Pagrindiniai poreikiai ir išgyvenimas
- Fizinė sveikata ir sveikatos priežiūros prieinamumas
- Psichikos sveikata ir emocinis stabilumas
- Užimtumas ir darbo prieinamumas
- Socialiniai ryšiai ir sistemų palaikymas
- Saugumo ir teisiniai klausimai
- Prasminga veikla ir asmeninis tobulėjimas
- Prieiga prie paslaugų ir paramos programų



## Jis orientuotas į:

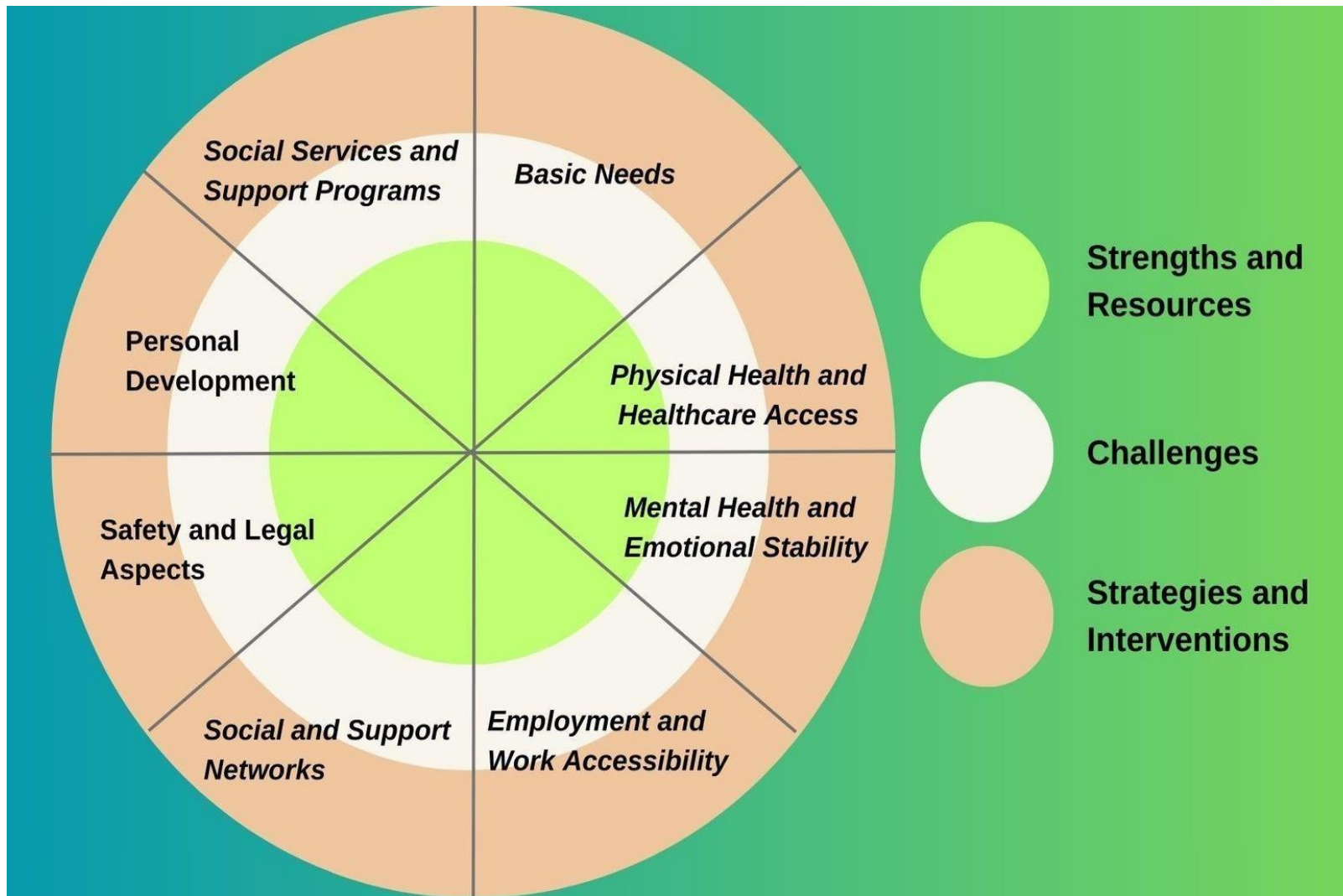
- bendrą sveikatą,
- gyvenimo kokybę,
- socialinę įtrauktį,
- tobulinimą tokiose srityse kaip sveikata, teisinė pagalba, užimtumo kliūtys ir galimybės
- multidisciplininį darbo pobūdį, komandinį darbą
- paradigminį posūkį nuo patologijos prie stiprybių ir išteklių!



# Kodėl toks dėmesys stiprybėms svarbus?

- Ugdo naudos gavėjų pasitikėjimą savimi ir viltį;
- Padeda nustatyti sritis, kuriose žmogus gali pasiekti greitesnių sėkmių;
- Suteikia pagrindą ilgalaikėms strategijoms.





# Pardavėjas S.

30-metis Stanko pastaruosius dvejus su puse metų parduoda žurnalą Liceulice Belgrado centre. Iš pradžių jis bendradarbiavo su mūsų partnerių organizacija – ilgamete asociacija, kurios tikslas – remti vaikus ir jaunuolius, turinčius raidos sutrikimų. Aistringas sporto entziastas Stanko yra ypač aistringas tinkliniam, o jo indėlis padėjo organizacijai pelnyti apdovanojimą iš Belgrado žmonių su negalia sporto asociacijos. Stanko save apibūdina kaip labai motyvuotą, išsikeliantį kasdienius tikslus, kiek žurnalų siekia parduoti ir nenuleisti rankų, kol jų nepasieks. Kiekvieną dieną jis praleidžia organizacijoje partnerėje, dalyvaudamas įvairiuose seminaruose – nuo muzikos grojimo iki perdirbimo, pavydžiui, butelių rūšiavimo. Nors jam patinka įvairios sporto šakos, įskaitant smiginį, šachmatus ir biliardą, tinklinis išlieka jo mėgstamiausiu žaidimu, kurį jis žaidžia nuo vidurinės mokyklos laikų. Stanko gyvena su šeima Rušanį (Belgrado priemiestyje), įskaitant motiną, dirbančią kūdikių priežiūros tarnyboje, tėvą, kuris dirba aptarnavimo srityje, ir jo seserį, studentę. Stanko susitapatna su keliomis vietomis dėl savo giminės šaknų ir auklėjimo, įskaitant Pirota, Barajevą ir Ripanį.

Stanko baigė mokyklą Kanarevo Brdo. Nors jis prisimena, kad dauguma žmonių buvo malonūs, kartais susidurdavo su nesusipratimais. Viena ankstyva patyčių patirtis buvo susijusi su grupe bemiukų, kurie jį vadino bailiu, bandydami įtvirtinti dominavimą, o tai paliko jam ilgalaikį įspūdį. Stanko pirmą kartą ištiko priepuolis pradinėje mokykloje ir toliau retkarčiais patiria epizodų, kurį dažniausiai sukelia per didelis fizinis krūvis. Jis valdo savo būklę reguliariai vartodamas vaistus, kuriuos vartoja kiekvieną rytą ir vakarą. Socialiniu požiūriu Stanko turi artimą draugų ratą tiek nuo mokyklos laikų, tiek nuo darbo pradžios organizacijoje laikų. Jo geriausia draugai Rade ir Kosta taip pat užsiima žurnalų pardavimu. Stanko daugiausia parduoda Knez Michailova gatvėje, kur dažnai lankosi kavinėse ir susitinka su naujais žmonėmis. Žinomas dėl pasirodymų žiniasklaidoje, jis papasakoja apie savo patirtį ir per asociaciją organizuojamas sporto varžybas.

Stanko dažniausiai iki trečios ar ketvirtos ryto praleidžia prie televizoriaus. Ji išreiškė norą sukurti šeimą, kai jam bus 35 m.

Naujausi pokyčiai ir iššūkiai, neseniai Stanko buvo pašalintas iš organizacijos partnerės dėl savo agresyvaus elgesio su kai kuriomis kolegėmis moterimis. Konfliktai kilo dėl jo požiūrio į konkurenciją. Nuo tada jis žurnalus atsiima tiesiai iš Liceulice biuro. Nors Stanko paprastai yra linkęs bendradarbiauti, jis kartais gali būti nekantrus ir priešintis koordinatorių nurodymams, o tai kelia iššūkių jo nuolatiniam darbui ir asmeniniams santykiams.

# Pagrindiniai Liceulice darbo principai

Sutelkite dėmesį į atsparumo ugdymą ir emocinę paramą

Iššūkis stigmati per teigiamą atstovavimą ir propagavimą

Kurkite palaikantį tinklą aplink asmenį

Pripažinkite ir gerbkite netradicinių sėkmės rodiklių vertę

Pripažinkite, kad kiekvienas žmogus yra savo gyvenimo ekspertas ir turi paslėptų stiprybių



**AČIŪ**

euro | guidance

